



## Экспликация помещений -1 этажа

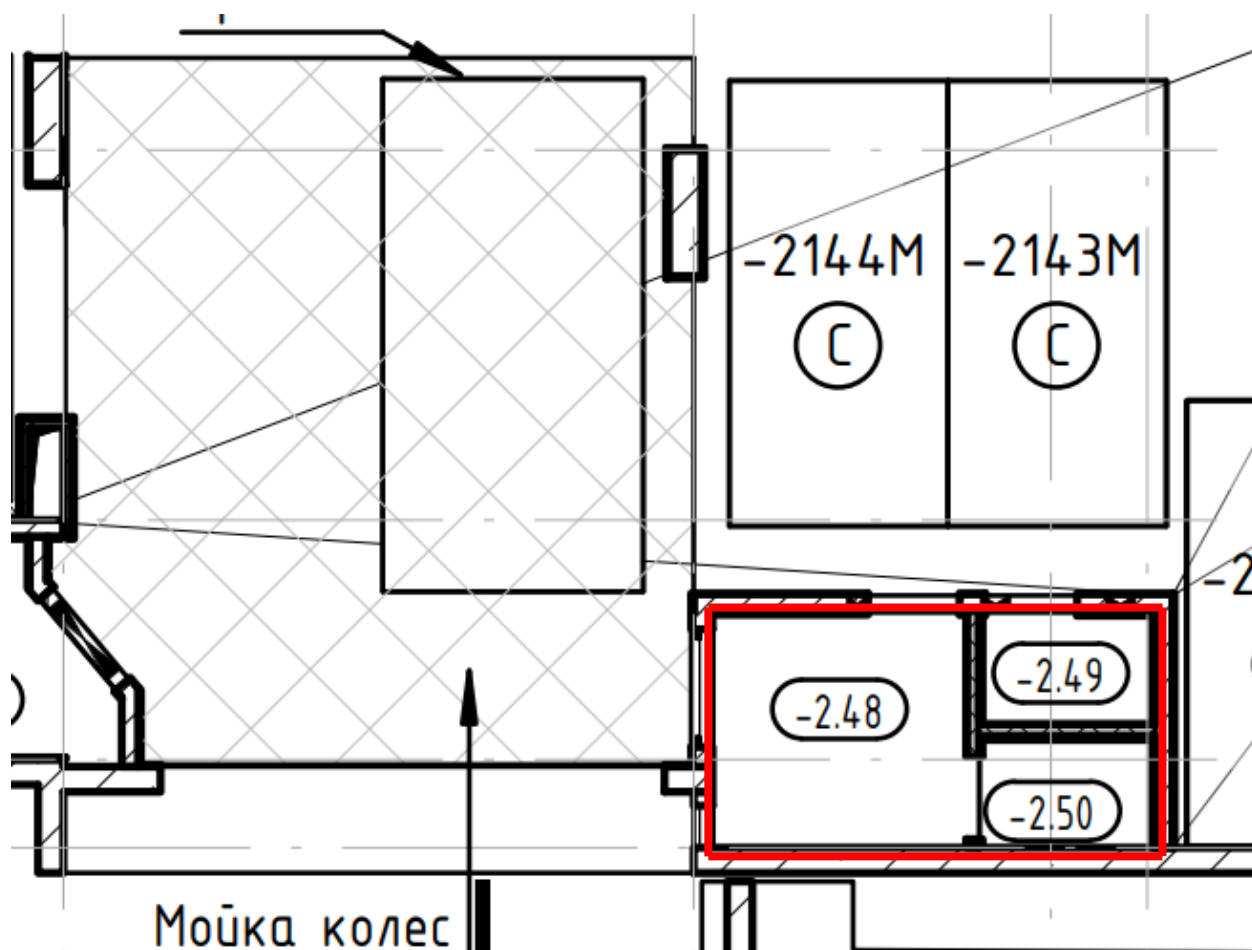
Служба эксплуатации

-1.18	Кладовая службы эксплуатации	51.6	
-1.11	Кладовая службы эксплуатации	12.8	
-1.10	Гардероб персонала Ж	18.8	
-1.9	Душевая персонала Ж	1.8	
-1.8	Сан. узел персонала Ж	0.9	
-1.7	Сан. узел персонала Ж	1.1	
-1.12	ПУИ	3.4	В4
-1.13	Помещение отдыха и приема пищи	15.6	
-1.6	Коридор	16.3	
-1.17	Гардероб персонала М	22.8	
-1.16	Душевая персонала М	1.5	
-1.14	Сан. узел персонала М	1.0	
-1.15	Сан. узел персонала М	0.9	

Служба эксплуатации: 13

148.6

- 2 этаж

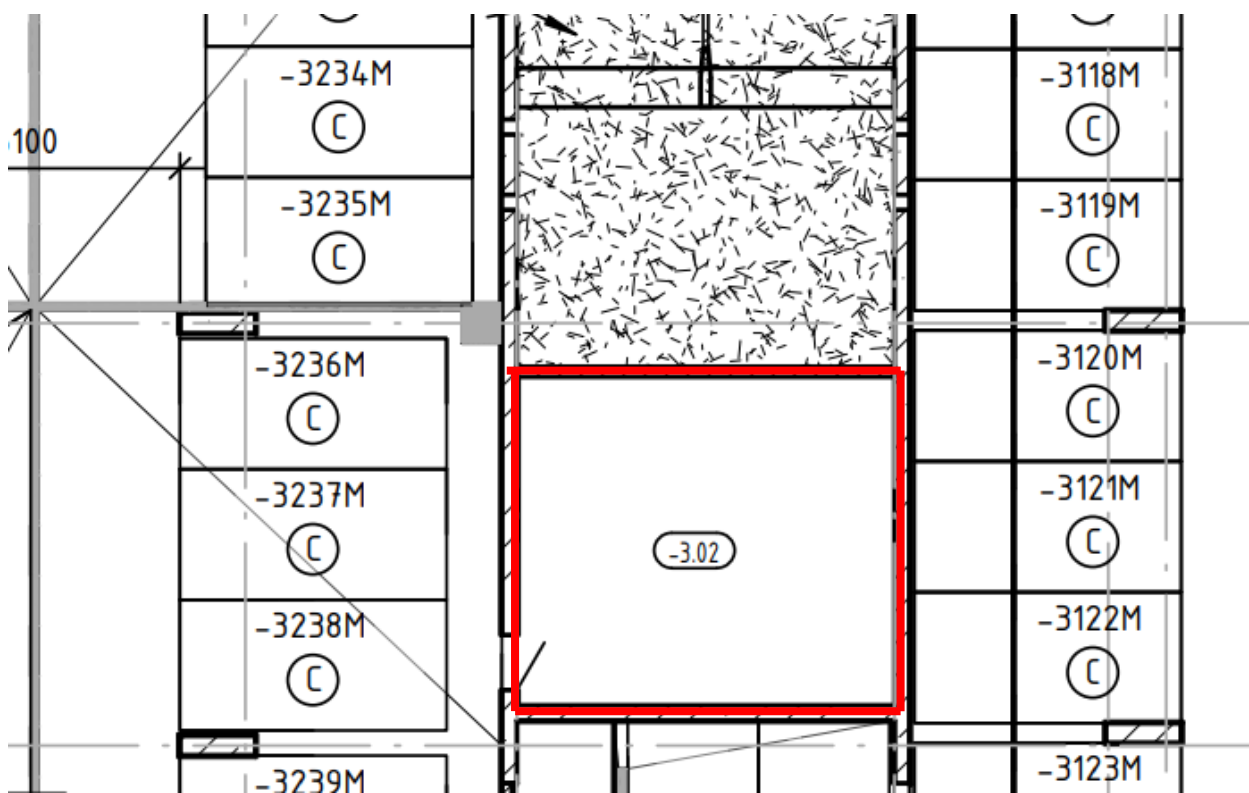
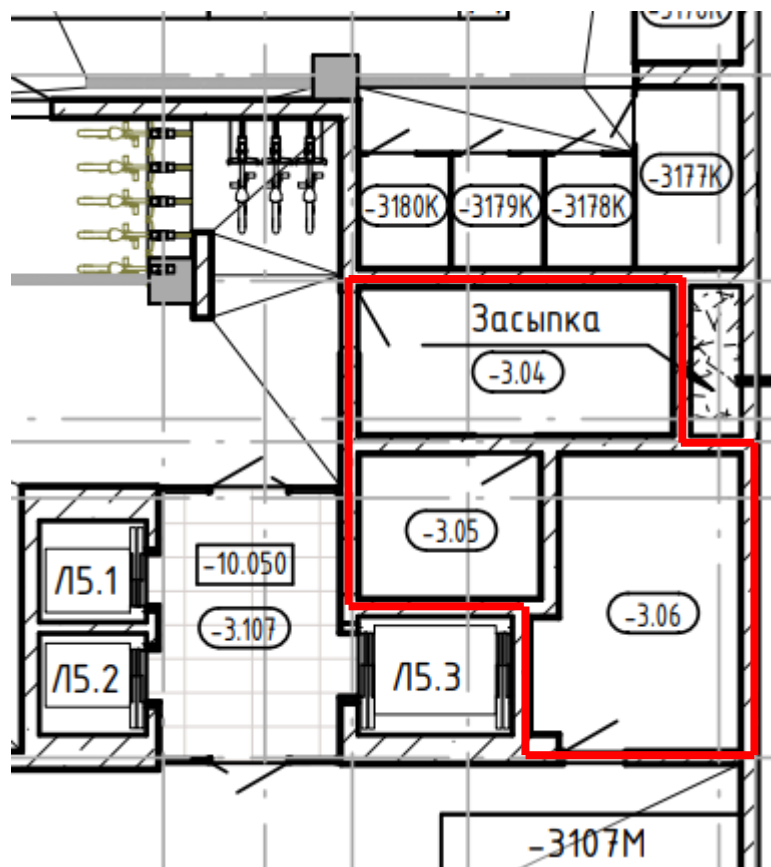


## Экспликация помещений -2-го этажа

Служба эксплуатации

-2.48	КПП	8.3	
-2.49	ПУИ	2.5	В4
-2.50	Сан. узел	2.5	
		13.3	

- 3 этаж



### Экспликация помещений -3 этажа

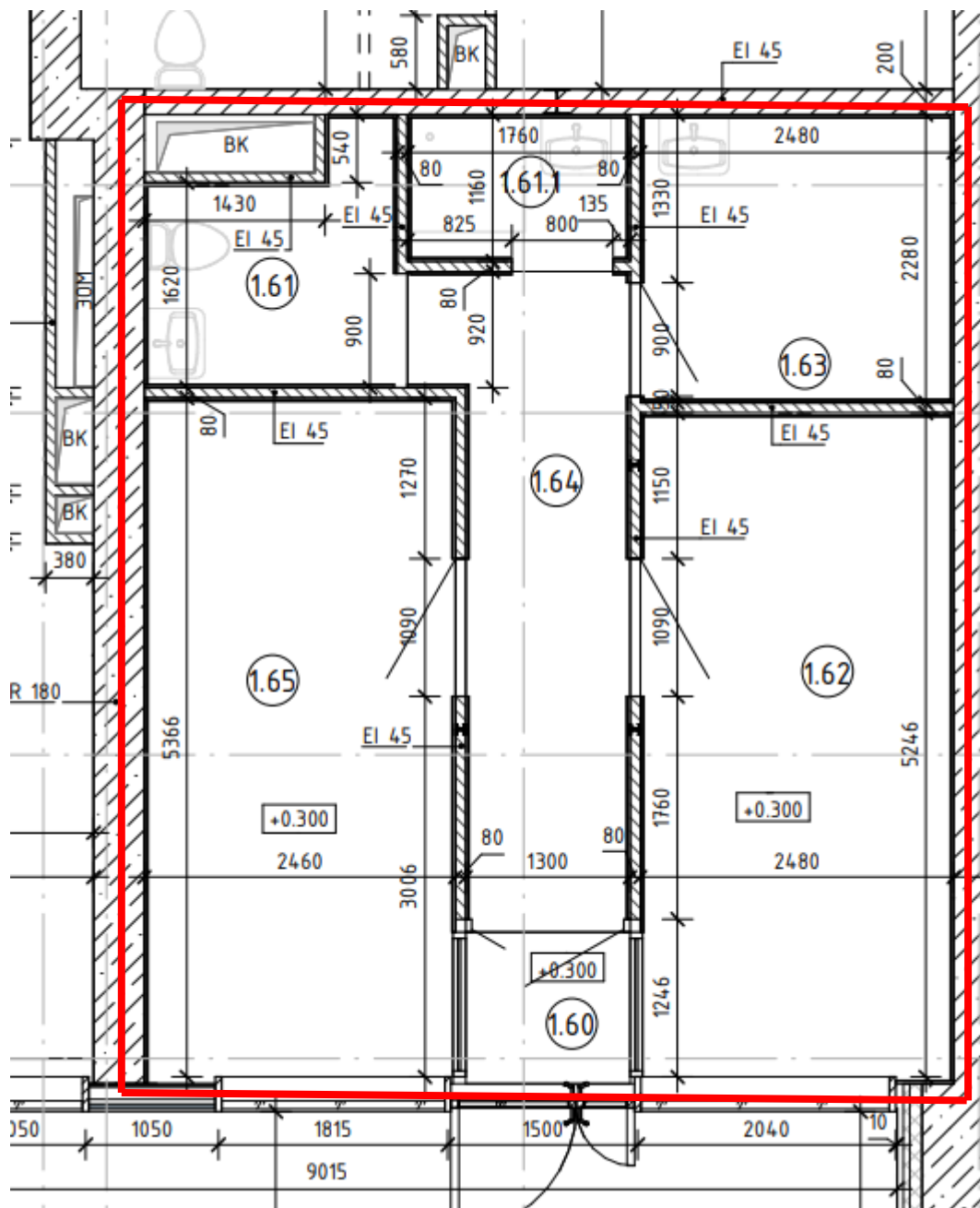
#### Резервное

-3.04	Помещение для хранения мет.ограждений	14.5	Д
-3.05	Помещение для хранения мет.ограждений	8.2	Д
-3.06	Помещение для хранения мет.ограждений	17.8	Д
3		40.5	

#### Техническое

-3.02	Техническое помещение	48.2	Д
1		48.2	

# 1 этаж



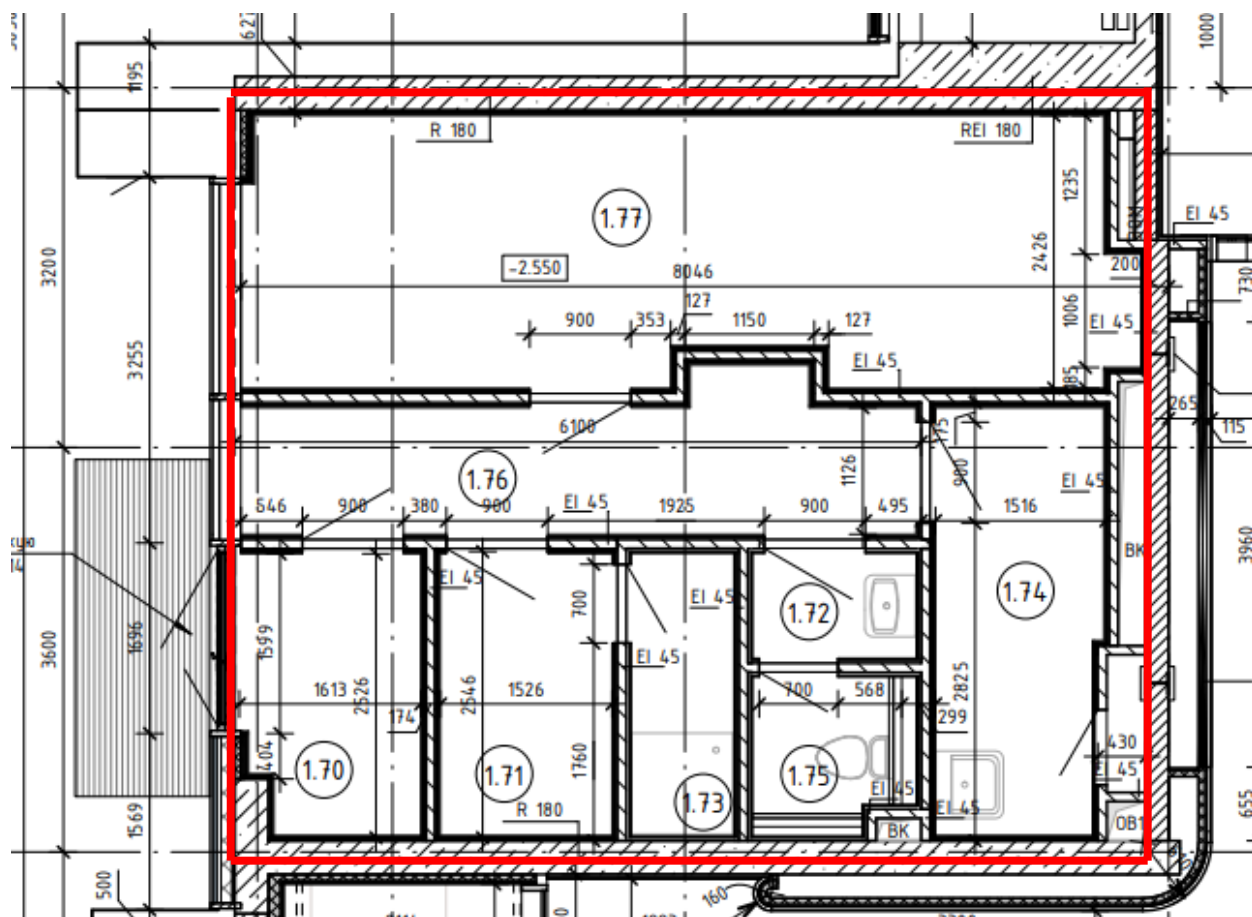
Экспликация помещений 1-го этажа

Служба эксплуатации

1.60	Тамбур	1.8
1.61	Сан. узел	3.3
1.61.1	ПУИ	1.9
1.62	Кабинет	12.7
1.63	Комната приема пищи персонала	5.4
1.64	Коридор.	6.8
1.65	Кабинет	12.9

44.8





Экспликация помещений 1 этажа

Служба эксплуатации		
1.70	Тамбур	4.0
1.71	Гардероб	4.0
1.72	Сан.узел	1.4
1.73	Душевая	2.4
1.74	Комната приема пищи персонала	5.7
1.75	Сан.узел	1.6
1.76	Коридор	7.1
1.77	Диспетчерская	18.8
		45.0