



УПРАВЛЯЮЩАЯ КОМПАНИЯ
SMART
РАМЕНКИ



Мобильное приложение
SMART СЕРВИС



8 800 707 75 20



smart-ramenki.ru



[@sobytie5_smart](https://www.instagram.com/sobytie5_smart)

Уважаемые жители!

Приветствуем вас в одном из лучших домов столицы.

Ваш дом обслуживает компания SMART РАМЕНКИ, входящая в группу компаний SMART СЕРВИС, под управлением которой сегодня 80 жилых домов классов business, premium, deluxe в 10 округах Москвы.

Наши приоритеты — комфортная среда, безопасность и удобство во всем. Мы расширяем перечень услуг, внедряем новые и повышаем качество уже существующих.

Круглосуточно работает наш единый контактный центр: 8 800 707 75 20.
Для международных звонков: +7 (499) 110 75 20.

На страницах этого буклета вы можете ознакомиться подробнее с услугами для вашего комфорта. В лице управляющей компании SMART РАМЕНКИ вы найдете ответственного и надежного исполнителя.

Александр Сергеевич Иванов
Генеральный директор
ООО «СМАРТ РАМЕНКИ»



smart@dsinv.ru



8 800 707 75 20



smart-ramenki.ru



Мы постараемся, чтобы процесс вхождения в ремонт, заселения в квартиру и проживание в доме были максимально комфортными. Наши специалисты окажут вам содействие на любом этапе. Мы гарантируем нашим клиентам профессионализм и отзывчивость.

Комендант/Персональный клиентский менеджер

- предоставит технические условия для проектирования
- оформит постоянный пропуск для жителей
- окажет помощь в организации проведения отделочных и иных необходимых для обустройства помещений работ
- примет и рассмотрит обращение по вопросам содержания и эксплуатации дома
- поможет заключить договор управления
- оформит новый лицевой счет при покупке недвижимости, изменит собственника в платежном документе
- внесёт изменения в контактные данные, чтобы вы могли своевременно получать актуальную информацию
- окажет консультацию по возможным способам оплаты за жилищно-коммунальные услуги
- поможет зарегистрироваться в мобильном приложении, проконсультируют по его установке и использованию

Консьерж

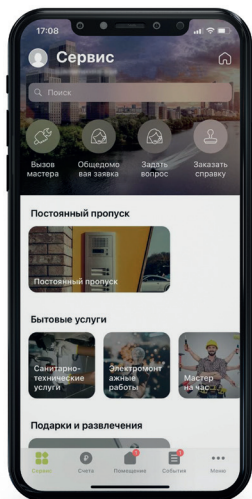
- встретит посетителей, при этом точно удостоверится, что их действительно ожидают в квартире
- примет посылку от курьера
- окажет помощь в доставке ручной клади до лифта/квартиры
- выполнит ваши разовые поручения без выхода за территорию жилого комплекса

Инженерно-техническая служба

- отвечает за эксплуатацию инженерных систем



МОБИЛЬНОЕ ПРИЛОЖЕНИЕ УПРАВЛЯЮЩЕЙ КОМПАНИИ «ДОМИЛЕНД»



Важные вопросы теперь можно решить, используя мобильное приложение «СМАРТ СЕРВИС»:

Получение платёжных документов по всем помещениям

Оплата услуг, страхование жилья

Помощь в организации и проведении ремонтных работ

Оформление пропусков для гостей

Решение мелких бытовых вопросов

Связь с управляющей компанией в режиме 24/7



СКАЧАЙТЕ БЕСПЛАТНОЕ
МОБИЛЬНОЕ ПРИЛОЖЕНИЕ
«ДОМИЛЕНД»

Наличие мобильного телефона — основное условие для регистрации в мобильном сервисе.

Скачайте мобильное приложение прямо сейчас в App Store и Google Play. Если вы ещё не успели передать вашу контактную информацию в управляющую компанию, система зафиксирует попытку входа с неизвестного номера, и персональный клиентский менеджер свяжется с вами для уточнения информации.

Специально для вашего удобства помимо мобильной версии разработан личный кабинет жителя на сайте, весь функционал доступен на любом устройстве — персональном компьютере, ноутбуке, планшете или смартфоне.

В целях обеспечения безопасности, регистрация доступна исключительно собственнику.

Став пользователем мобильного приложения, вы сможете самостоятельно открыть доступ своим доверенным лицам.

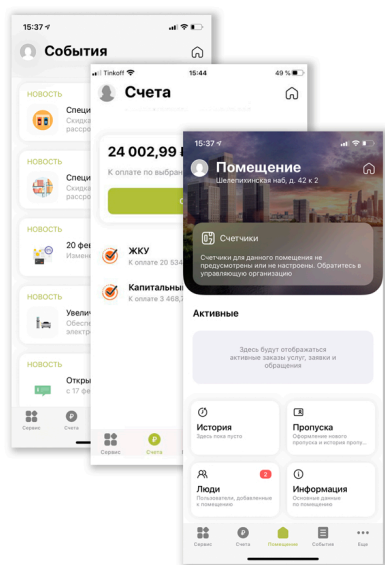
СЕРВИС

Оформите разовый пропуск на гостя, вызовите мастера для ремонта, задайте вопрос специалисту УК в чате, закажите справку или выписку онлайн. Наряду с основными услугами управляющей организации, в этом разделе можно заказать дополнительные удобные сервисы.

Вы можете переключаться между своими объектами недвижимости в правом верхнем углу экрана.

СОБЫТИЯ

Раздел, который объединил в себе уведомления, новости, опросы.



СЧЕТА

Раздел, в котором собраны счета за все объекты недвижимости. В этом разделе вам доступен текущий баланс лицевого счёта, тарифы и услуги, история начислений за ЖКУ в виде архива квитанций за предыдущие периоды.

ПОМЕЩЕНИЯ

Здесь вы можете проверить историю активностей по помещению - обращения в диспетчерский центр, заявки на услуги, показания ИПУ, график потребления ресурсов, платежи.

Именно в этом разделе собственник может открыть доступ в мобильное приложение членам семьи и другим доверенным лицам.

ИНФОРМАЦИЯ

В этом разделе записаны контакты всех специалистов управляющей компании. Позвонить коменданту, предупредить консьержа о курьерской доставке и многие другие вопросы – один клик на номер телефона или адрес электронной почты и автоматически активируется опция позвонить/написать.

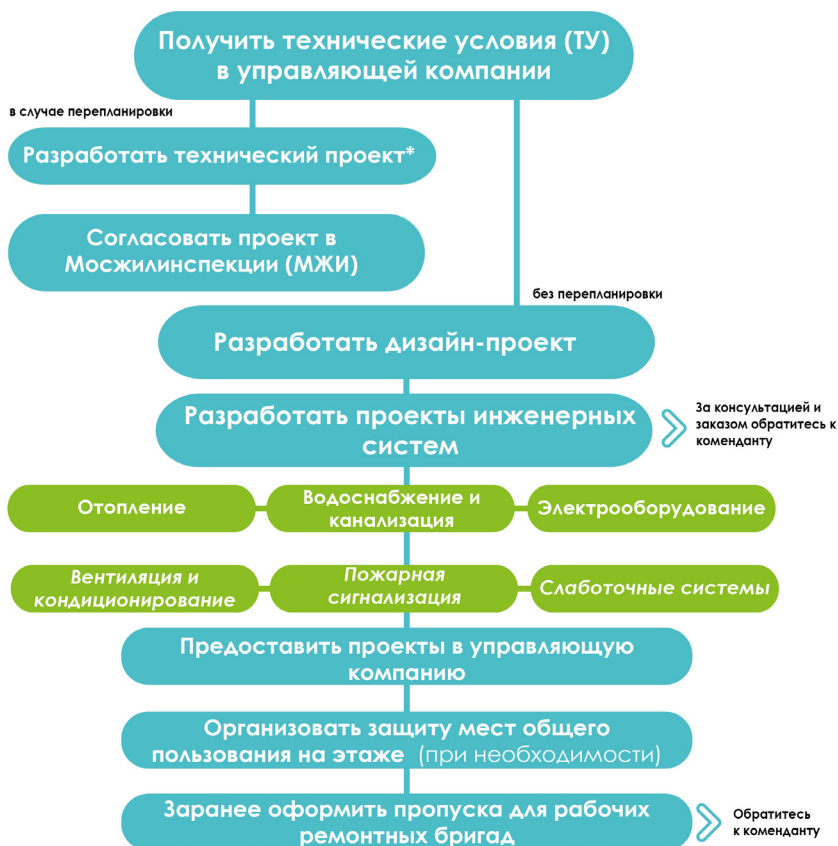
С ЧЕГО НАЧАТЬ РЕМОНТ?

С разработки проектов инженерных систем!

Проекты инж. систем (отопление, водоснабжение канализация, электроснабжение и т.д.) – залог безопасного ремонта и вашего спокойствия.

ПОЧЕМУ?

- ★ фактическое расположение всех коммуникаций в вашей квартире будет зафиксировано. При монтаже навесной мебели, оборудования и электронных устройств уже после ремонта, инженерные коммуникации в квартире будут защищены от неумышленных повреждений. В случае возникновения аварийных ситуаций, любой привлеченный специалист сможет быстро разобраться и устранить проблему.
- ★ при необходимости локального ремонта и модернизации инженерных систем (замена теплого пола, замена напольного покрытия, установка дополнительных санитарно - технических приборов и тд) разработанный проект поможет быстро, качественно и безопасно выполнить работы.
- ★ конкурентное преимущество при продаже квартиры! Потенциальный покупатель будет спокоен, зная все о скрытых инженерных коммуникациях в своей новой квартире!





ПОСТОЯННЫЙ ПРОПУСК ЖИТЕЛЯ

В жилом комплексе действует контрольно-пропускной режим – для доступа на территорию вам потребуется постоянный пропуск или карта доступа/брелок, для транспортных средств – радиометка.

Оформить пропуск возможно:

- в мобильном приложении «ДОМИЛЕНД»
- через коменданта

Документы для оформления пропуска на человека:

- паспорт (разворот с фотографией);
- фото для изготовления пропуска.

Документы для оформления пропуска на автомобиль:

- паспорт (разворот с фотографией);
- свидетельство о регистрации транспортного средства;
- номер машино-места.

*Ответственность за точность указанных сведений возлагается на собственника квартиры.

Постоянный пропуск обеспечивает беспрепятственный доступ на территорию жилого комплекса.





ПОРЯДОК ЗАКАЗА ПРОПУСКОВ ДЛЯ ПРОРАБОВ И РАБОЧИХ РЕМОНТНЫХ БРИГАД

На сотрудников рабочих бригад необходимо оформление временного пропуска — пластиковой карты особого образца.

Для оформления пропуска необходимы данные сотрудника:

- ФИО;
- данные паспорта;
- номер телефона.

Временный пропуск оформляется на сотрудника рабочей бригады на определенный, заданный собственником период, в случае для сокращения или увеличения срока необходимо подать заявку в мобильном приложении «ДОМИЛЕНД».

Заботиться о сохранении общедомового имущества – общая задача УК и собственников.

Убедительно просим контролировать сотрудников ремонтных работ — соблюдать чистоту и порядок, не портить имущество в МОПах, проводить инструктаж для своих ремонтных бригад.

В случае, если строители пренебрегают правилами бережного отношения к общедомовому имуществу, ответственность лежит на собственнике.

Перевозка строительных материалов

Подъем грузов (строительные материалы, крупногабаритный груз, строительные инструменты и т.п.) осуществляется только в грузовом лифте.

Рекомендованное время проведения разгрузки строительных материалов с 8:00 до 20:00. В случае организации погрузки/разгрузки в другое время просьба связаться с комендантом.

НАЧАЛО ПРОВЕДЕНИЯ РЕМОНТНЫХ РАБОТ

При вхождении в ремонт обращаем внимание на отношение ремонтных бригад к общедомовому имуществу. Заботиться о сохранении общедомового имущества – общая задача УК и собственников.

Управляющая компания убедительно просит собственников контролировать сотрудников ремонтных работ:

- соблюдать чистоту и порядок, не портить имущество в МОПах
- не складировать строительный мусор в холлах и на пожарных лестницах
- не пользоваться пассажирским лифтом в грязной одежде
- не использовать МОПы (входные группы, детские площадки) для отдыха и проведения досуга

В случае, если строители пренебрегают правилами бережного отношения к общедомовому имуществу, ответственность лежит на собственнике.

Памятка о работе канализационной системы

Правила использования канализационной системы особенно актуальны в период ремонта квартиры, поэтому после ознакомления с ней мы также просим провести разъяснительные беседы с рабочими бригадами.

Канализация жилого дома отводит хозяйственно-бытовые стоки от санузлов и кухонь квартир во внутриквартальные сети канализации.

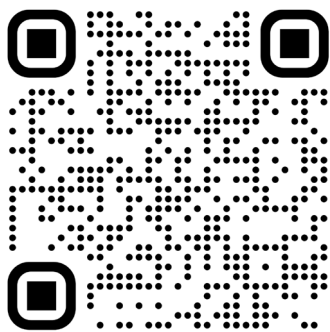
Что нельзя выбрасывать в канализацию?

- твердые хозяйственные отходы (овощные очистки и пр.);
- газетную и оберточную бумагу;
- тряпки;
- песок;
- стекло;
- строительный мусор (цемент, клей, обломки кирпича, картон);
- металлические и деревянные предметы;
- жир, масло, бензин, растворитель и пр.; легковоспламеняющиеся жидкости и кислоты;
- проблемные отходы (растворители, кислоты, лаки и т.д.);
- средства личной гигиены;
- освежители для унитаза, упаковки из-под лекарств и прочее.

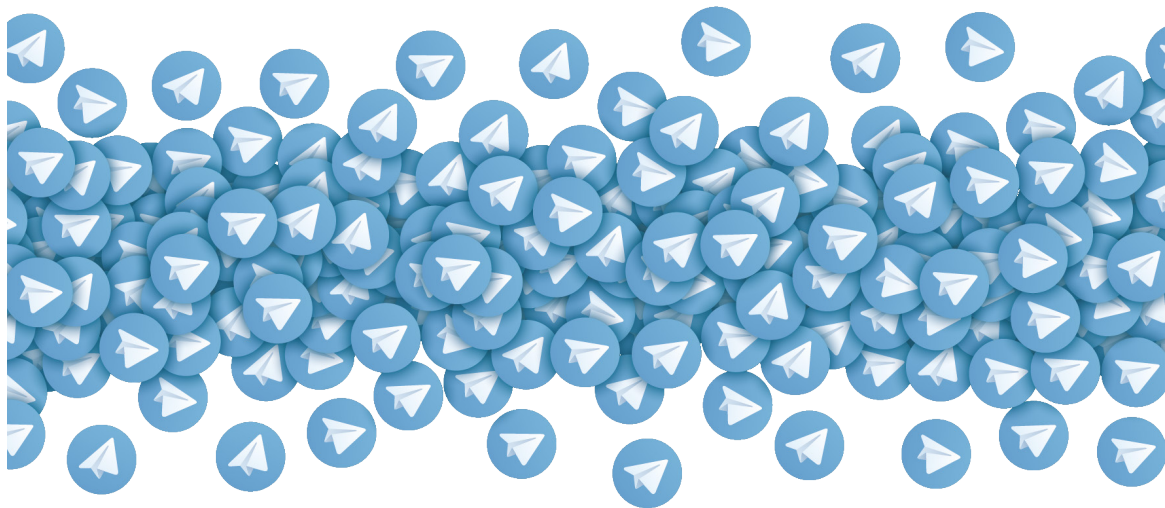
Мы просим вас провести разъяснительные работы с ремонтными бригадами на тему правильного использования канализационной системы и утилизации строительного мусора.



ЖК ОСТРОВ.SMART OSTROV
sobytie5_smart
Telegram-канал



полезная информация
свежие новости
фотоотчеты о работах
ответы на ваши вопросы

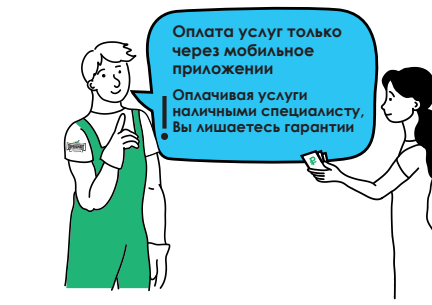
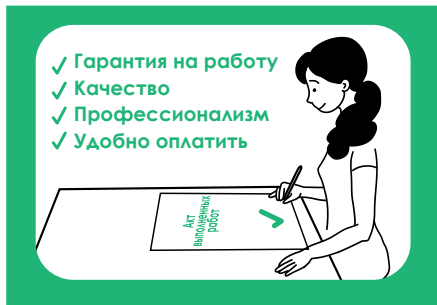
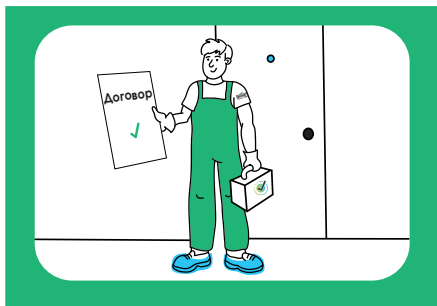
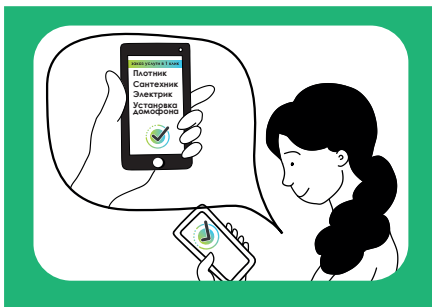
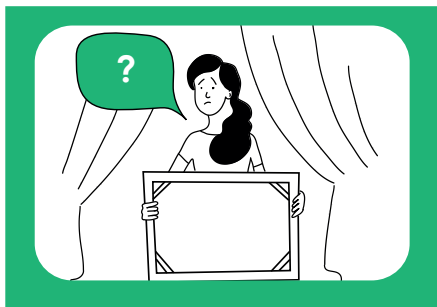


Подпишитесь и расскажите
своим соседям!



РЕШАЕМ ВАШИ БЫТОВЫЕ ВОПРОСЫ:
ДОПОЛНИТЕЛЬНЫЕ УСЛУГИ ОТ УПРАВЛЯЮЩЕЙ КОМПАНИИ

SUPER SMART СПЕШИТ НА ПОМОЩЬ



ЗАКАЖИТЕ УСЛУГИ
В МОБИЛЬНОМ ПРИЛОЖЕНИИ
SMART СЕРВИС

ПОЧЕМУ СТОИТ ЗАКАЗЫВАТЬ УСЛУГИ УПРАВЛЯЮЩЕЙ КОМПАНИИ:

Широкий спектр услуг – вы можете заказать у нас сразу несколько услуг, а не искать разных узких специалистов в интернете.

Мобильное приложение

в вашем телефоне – просто скачайте и заказывайте/оплачивайте услуги в 1 клик.

Мы близко – придем на помощь быстро.

Высокая ответственность

– никто не застрахован от ошибок, но, если вдруг вас что-то не устроило в нашей работе, мы приложим все усилия, чтобы исправить недочеты, и вы остались довольны.

Удобная схема оплаты – вы можете оплатить через мобильное приложение, в кассе управляющей компании, или мы включим счет в квитанцию за ЖКУ.

Все работы оформляются документально

– составляем и подписываем договор, а после выполнения услуги — акт выполненных работ. Мы даем гарантию на оказываемые нами технические услуги.

Безопасность – к сожалению, специалисты, найденные где-то на стороне, не всегда бывают благонадежными. При заказе услуг в своей УК подобные риски сведены к минимуму.





Квартира под защитой

Страхование жилья, мебели, техники и личных вещей для клиентов группы компаний SMART СЕРВИС

Получите выплату в случае



Пожара



Залива



Ущерба соседям



Стихийных бедствий



Внешних воздействий



Непредвиденных расходов



Перепада напряжения



Противоправных действий

Оформите полис



Условия программы

Срок действия — 1 месяц

Лимит страховой выплаты
50 000 ₽ на м²

Цена — 14 ₽ за м²

Полис для 50 м² квартиры обойдется в 700 ₽, а страховая выплата составит 2 500 000 ₽

Оформите защиту в приложениях

В приложении банка*

- **ВТБ Онлайн** – отсканируйте любой QR-код и выберите опцию ЖКУ с учетом добровольного страхования
- **СберБанк** – отсканируйте на квитанции правый QR-код для оплаты с учетом добровольного страхования
- **Альфа-Банк, Почта Банк или Новиком** – отсканируйте любой QR-код, но не забудьте включить добровольное страхование на этапе оплаты в специальной графе

*Оплата услуги добровольного страхования вместе с ЖКУ через другие онлайн-банки и в приложении SMART СЕРВИС не поддерживается

РОСГОССТРАХ



0530 звонок бесплатный
Билайн, Мегафон, МТС, t2

RGS.RU

ПАО СК «Росгосстрах», лицензия Банка России на осуществление страхования СИ № 0001, выдана 06.06.2018, бессрочная. 140002, Московская область, г. Люберцы, ул. Парковая, д. 3. ОГРН 1027739049689

ОПЛАТА ЖИЛИЩНО-КОММУНАЛЬНЫХ УСЛУГ

Квитанции для оплаты распространяются ежемесячно управляющей компанией «СМАРТ РАМЕНКИ» по почтовым ящикам, по электронной почте, в мобильном приложении «ДОМИЛЕНД».

По всем вопросам можно обращаться по телефону 8 800 707 75 20.

СПОСОБЫ ОПЛАТЫ

Скачать приложение:



	Комиссия	Оплата услуги страхования
ВТБ онлайн	без комиссии	+ new
Сбербанк онлайн	1%	+
Почта банк	без комиссии	+
Новиком Банк	без комиссии	+
Альфа-банк	без комиссии	+
Любой другой банк по реквизитам управляющей компании	устанавливается банком	-
Мобильное приложение ДОМИЛЕНД	1,15%/ ▶ 1% new	-

При наличии задолженности за одну или несколько коммунальных услуг более двух месяцев подряд поставщик коммунальных услуг вправе ограничить их предоставление в соответствии с п. 119 Постановления Правительства РФ от 06.05.2011 г. №354 «О предоставлении коммунальных услуг собственникам и пользователям помещений в многоквартирных домах и жилых домов» с последующим обращением в суд с иском о взыскании задолженности и судебных, в том числе пеней.



ЖИВИТЕ С УДОВОЛЬСТВИЕМ!

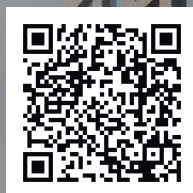
Наша цель — повышение капитализации
недвижимости клиентов.

Наши приоритеты — комфортная среда, безопасность
и удобство во всем. Мы гарантируем нашим клиентам
профессионализм и отзывчивость.

**Мобильное приложение
SMART СЕРВИС**



App Store



Google Play

